



Tanques de guarda de Alcoholes administrados del sistema "BatchXpert"

## Quiénes somos

### Acerca de nosotros

Somos una Compañía de Automatización con más de 20 Años de experiencia en los procesos productivos de Industrias alimenticias y otros tipos de industrias

### Póngase en contacto con nosotros

Teléfono: +56 9 719 256 91

Correo electrónico:

Stefan.Hasensperling@MLogics.de

Web: [www.Mlogics-Automation.com](http://www.Mlogics-Automation.com)



### Expertos en Automatización en todas las áreas de Producción de Cerveza

Hemos realizados proyectos en muchas áreas de procesos cerveceros, bebestibles y alimenticios

- Proceso: Sala de Cocimiento, Fermentación, Filtros,...
- Sala de Envasado: Llenadoras, Transportes, Pasteurizadores, Empaquetadores,...
- Suministro: CIP, Vapor, CO2, Enfriamiento, Agua,...



### BatchXpert

- Sistema de supervisión y control para todos los tipos de Procesos
- Fácil uso administrativo de lotes y tendencias.
- Historicos y Reportes que embarcan todos las áreas de los Procesos

#### MLOGICS CHILE LIMITADA

76.239.183-K

Aysen 4805

Estacion Central, Santiago

#### MLOGICS S.R.L. URUGUAY

Mirsoles M.127 S.21

Montes de Solymar

Montevideo



## Campo de acción

### Proyectos Completos de Automatización y reautomatización

Realizamos proyectos completos de automatización en todas las áreas de la producción industrial, desde ampliaciones de plantas o máquinas existentes, como implementaciones de proyectos completos de automatización en plantas nuevas y existentes.

### Upgrade S5 a S7

Con nuestra experiencia realizamos actualizaciones de sistemas Siemens S5 a plataformas actuales como Siemens S7, así actualizando su inversión.

---

*«Realizamos nuestros propios desarrollos de Software y Tecnología para mejorar la eficiencia de los procesos».*

---

### Especialistas en Sistemas de control

Ofrecemos servicios en todas las áreas de la automatización Industrial. Somos expertos en los sistemas de control en base de Siemens S7 y S5, Allen Bradley Control Logix y también en varios sistemas HMI y SCADA como WinCC, Movicon, GraphPic, Intouch, FactoryTalk y ZenOn, solo para nombrar algunos

### Desarrollo de Software

Desarrollamos sistemas de control hecho a la medida para sus necesidades de la producción.



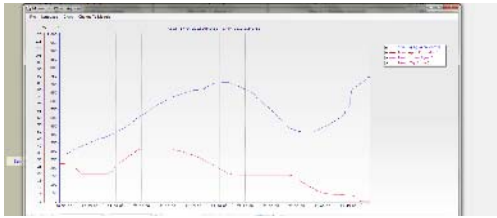
HMI del sistema control de un "Pasteurizador de Tunel"

Nuestro propio Software nos permite adaptarnos a nuestros clientes y entregar soluciones más completas y integrales.

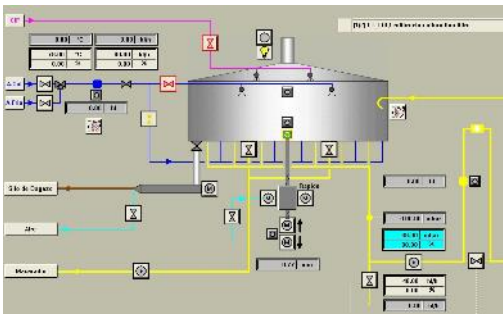
### Asesorías en Automatización

Ofrecemos servicios de asesoría, capacitación, tanto para personal de operación, como para personal de mantenimiento. Las capacitaciones incluyen toda las áreas de la automatización, como la programación (Step7, RSLogix,...), buses de campo (Profibus, Modbus,..), hasta la instrumentación y proceso.





# BatchXpert



## BatchXpert

### Adaptable, ampliable y facil de usar

El sistema "BatchXpert Compact" se creó como sistema de automatización para aplicaciones mas simples, optimizados para pantallas táctiles.

El sistema "BatchXpert Compact" esta completamente basado en la tecnología del sistema de manejo de procesos "BatchXpert", e incorpora muchas funciones del sistema "BatchXpert" y es compatible con este y otras sistemas.

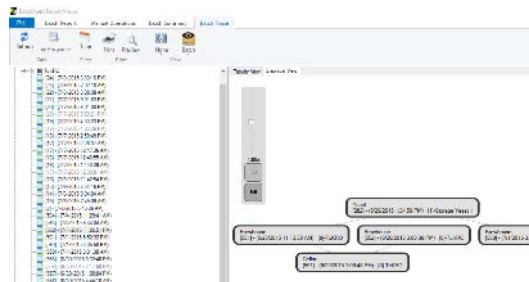
### Tecnología comprobada

Los HMI del sistema incorporan una biblioteca de ventanas del sistema y símbolos de control estandarizados para una apariencia y un "Look and Feel" igual en todas las imágenes del proceso.

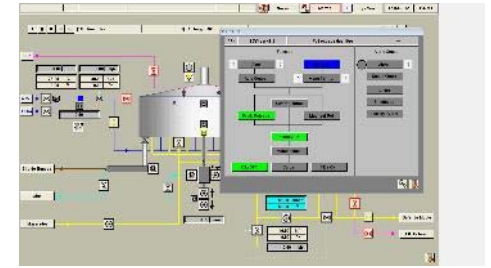
«El "BatchXpert" es un sistema profesional de control de procesos, muy completo y facil de usar y ampliar».

### Sistema moderno y ampliable

El sistema es perfecto para controlar procesos y maquinarias, que requieren los sistemas avanzados de registro de datos históricos y las funciones de manejo de proceso como los hay en el sistema "BatchXpert". El sistema "BatchXpert Compact" incluye sistemas básicos de registro de datos históricos como tendencias y registros de alarmas.



Tracabilidad de los producciones desde el principio hasta el final



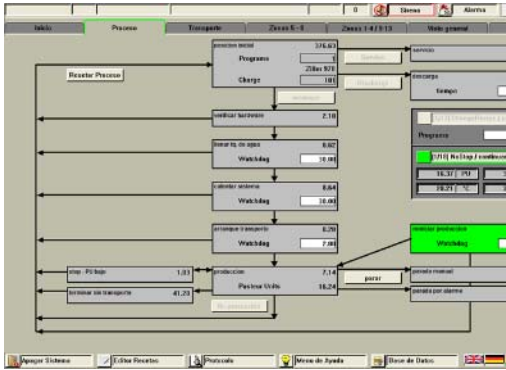
Interface de usuario para una Válvula en el sistema "BatchXpert"

### Historicos y Reportes automáticos y adaptables

Los protocolos de proceso son indispensables en la actualidad, para manejar con la máxima eficiencia y responsabilidad los distintos factores que influyen en la producción.

Hemos incorporado módulos de trabajo de datos, donde el cliente puede evaluar e interactuar con los diferentes registros, además de poder imprimir los datos requeridos.

El sistema de protocolos del BatchXpert está diseñado de manera que el protocolo se registre con la mayor seguridad, entregando una gran confiabilidad en la protección de datos. A diferencia de otros sistemas BatchXpert tiene la capacidad de retener y recordar datos en caso de alguna falla o falta de conexión entre el PC y el PLC atreves de un búfer dinámico.



## Pasteurizadores de Tunel

### Actualizar el sistema de control del Pasteurizador para proteger su inversion

Este sistema se puede implementar en todo tipo de pasteurizadores de túnel existentes en el mercado actual, y se trata de una muy buena inversión para actualizar el sistema de control, tanto el Hardware como también el Software de un pasteurizador de túnel.

## Control Inteligente de Unidades Pasteur

El complejo control de "Fuzzy Logic", que también incorpora los UP, la temperatura, la velocidad y la posición actual de las botellas al calculo, hace que los resultados del producto sigan dentro de los limites de tolerancia, aun cuando hay alarmas e interrupciones de la producción (acumulación en la salida, los problemas en el suministro de vapor, ...).

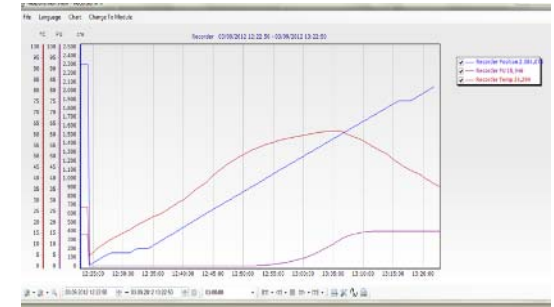
### Variables del procesos

El sistema reacciona de forma inteligente a las variables del proceso:

- Cálculo continuo de temperatura y PU para cada botella dentro del Pasteurizador.
- Ajuste Automático de las temperaturas de las zonas para evitar fluctuaciones del proceso.
- Detención/Arranque Inteligente del transporte para evitar de entregar un producto no pasteurizado o sobrepasteurizado.

### Ventajas

- Mejor estabilidad de UP.
- Reacción inteligente cuando hay detenciones, evitando fluctuaciones de las UP
- Mejor control de los UP, El sistema evita entregar un producto bajo pasteurizado o sobrepasteurizado, si sale un producto que no cumple con las UP establecidas, el sistema avisa a travez de una alarma a los operadores



Registro de un "Viajero Virtual" del Sistema

### Registro de botellas de referencia virtuales

Se puede registrar y mostrar en forma grafica varias botellas de referencia en el pasteurizador. En las curvas de la tendencia se puede ver la posición de la botella, la curva de temperatura y de las unidades Pasteur. Después se pueden comparar estos valores con los valores de una medición de una botella de referencia para:

- Controlar el correcto funcionamiento del pasteurizador. Evitando una diferencia demasiada alta entre los valores de la botella de referencia y la tendencia.
- Controlar las características de la botella.
- Optimizar el proceso.
- Bajo circunstancias normales se puede llegar a una exactitud hasta +/-1UP del calculo en respecto a una botella de referencia de verdad.



## Referencias

MLogics cuenta con una cartera de clientes de primera categoría, con los cuales ha trabajado en la implementación y desarrollo de distintos proyectos, también en las prestaciones de servicio de mantenimiento e instrumentación, como en el área de capacitación del personal.

Una lista actualizada está disponible en nuestra página Web:  
[www.mlogics-automation.com](http://www.mlogics-automation.com)

## Internacional

Le Froid (Cola Coca), Nueva Caledonia  
Bebidas Bolivianas, Bolivia  
Balashi Beer, Aruba  
Munich, Paraguay  
AmBev, Ecuador  
FNC, Uruguay  
Schincariol, Brasilien  
...

## Chile

CCU, Chile  
ABInBev, Chile  
ECCU, Chile  
Alfa Laval, Chile  
Guallarauco, Chile  
Cerveza Austral, Chile  
Compañía Pisquera de Chile  
Cachantun, Chile  
...

